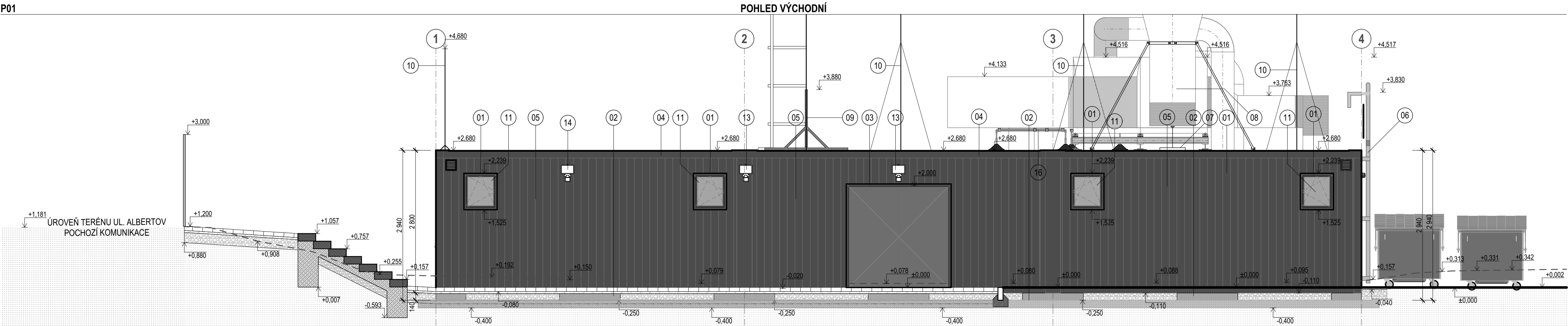


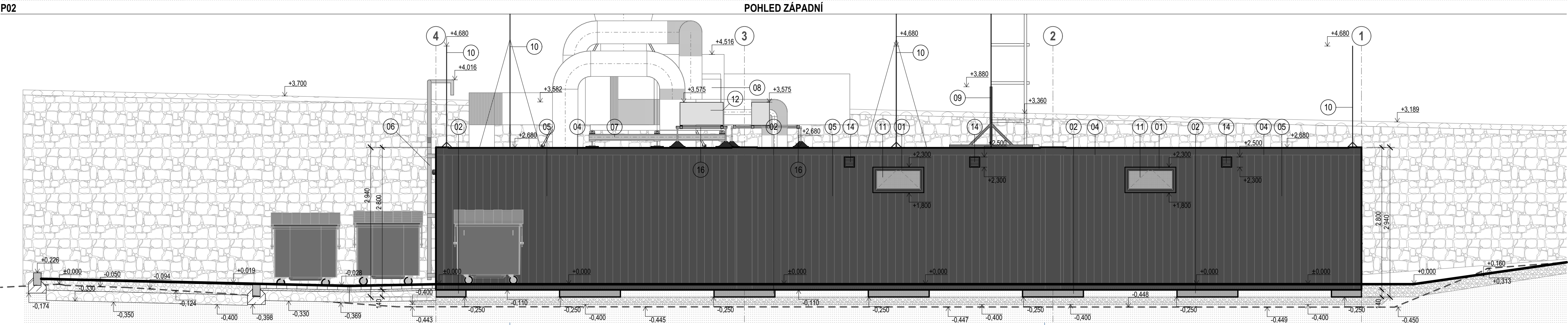
D.1.1.08 - POHLEDY_VÝCHODNÍ_ZÁPADNÍ

D.1.1 ARCHITEKTONICKO-STAVEBNÍ ŘEŠENÍ

P01



P02



LEGENDA POVRCHŮ

- 01 VÝPLNĚ OKENNÍCH OTVORŮ PLASTOVÉ
- Vnější úprava i vnitřní úprava bílá RAL 9010
- Zasklení čiré dvojsklo
- 02 ZÁKLADOVÉ PZD DESKY
- Přírodní beton
- 03 VÝPLNĚ DVEŘNÍCH OTVORŮ PLASTOVÉ
- Vnější úprava a vnitřní úprava bílá RAL 9010
- 04 OCELOVÁ KONSTRUKCE KONTEJNERU
- Všechny nepozinkované ocelové díly jsou nastříkány zinkofosátovou základní barvou. Rámy a opláštění jsou nastříkány dvou komponentním lakem odolným proti UV záření a povětrnostním vlivům, v odstínu dle stupnice RAL 1015.
- 05 OPLÁŠTĚNÍ KONTEJNERU
- Sendvičové panely s jádrem z minerální vlny.
- Povrch tvořen trapézovým plechem s hloubkou profilu 2 mm.
- Barva antracit např. RAL 7016.
- 06 ZÁMEČNICKÉ VÝROBKY - NÁSTĚNNÝ ŽEBŘÍK - ŽÁROVÝ POZINK
- Povrch přírodní pozink
- 07 ZÁMEČNICKÉ VÝROBKY - OCELOVÁ KONSTRUKCE PRO JEDNOTKU VZT-ŽÁROVÝ POZINK
- Povrch přírodní pozink
- 08 VZT JEDNOTKA - POZINKOVANÝ PLECH
- Přesná materiálová specifikace dle D.1.4.a
- 09 ZÁMEČNICKÉ VÝROBKY - ANTÉNNÍ STOŽÁR
- Povrch přírodní pozink
- Konstrukce zatížena betonovými dlaždicemi
- 10 JÍMACÍ TYČ
- Přesná materiálová specifikace dle D.1.4.g
- 11 SÍŤ PROTI HMYZU
- Obvodový hliníkový rám (šedá např. RAL 9006)
- Výplň rámu sklotextilní síť (šedá např. RAL 9006)
- 12 CHLADICÍ JEDNOTKA
- Přesná materiálová specifikace dle D.1.4.a
- 13 VENKOVNÍ OSVĚTLENÍ
- venkovní LED reflektor s PIR čidlem, kovové provedení, barva dle výrobce (černá/šedá)
- 14 VĚTRACÍ MŘÍŽKA - VZT POTRUBÍ
- Plastová mřížka (šedá např. RAL 9006)
- 15 SIRÉNA - PRVEK EZS
- Přesná materiálová specifikace dle D.1.4h
- 16 PODPŮRNÁ KONSTRUKCE POD KONDENZAČNÍ JEDNOTKU
- Povrch přírodní pozink

LEGENDA BAREVNOSTI

- SENDVIČOVÝ PANEL (ANTRACIT např. RAL 7016)
- OCELOVÝ RÁM (ANTRACIT např. RAL 7016)

TENTO VÝKRES JE CHRÁNĚN AUTORSKÝMI PRÁVY.		
Z/C	K/R	DATUM / DATE
Č/N		
DOPLNĚNÍ / AMENDMENT		
PO ZAPRACOVÁNÍ PŘÍPOMÍNEK UK Z 24. 9. 2021		
±0,000 = 196,85 m n.m. BpV		
PROJEKT / PROJECT		
ALBERTOV, PRAHA - NOVÉ MĚSTO		
PROVIZORNÍ MENZA - UK ALBERTOV		
D.1.1 - ARCHITEKTONICKO-STAVEBNÍ ŘEŠENÍ		
KRAJ / REGION:		MĚSTSKÝ ÚŘAD / MUNICIPALITY:
Praha		Praha 2
INVESTOR / CLIENT:		
UNIVERZITA KARLOVA		
OVOČNÝ TRH 560/5, 113 36 PRAHA 1		
GENÉRALNÍ PROJEKTANT STAVBY / EXECUTIVE ARCHITECT:		
JKA CZ		
Dlouhá 101, Hradec Králové 500 03; T: 773 550 371; E: info@jka-cz.cz; W: www.jka-cz.cz		
AUTORIZAČNÍ RAŽITKO / AUTHORIZATION:		ČÍSLO ŽADÁVKY / PROJECT NUMBER:
		2017-01-005
		PÁRE / SET:
ZODPOVĚDNÝ PROJEKTANT / RESPONSIBLE DESIGNER:		
ING. JÍŘÍ SLÁNSKÝ		
ZPRACOVÁNÍ / DRAWING BY:		
ING. JAN NOVÁK		
KONTROLOVAL / CHECKED BY:		
ING. LUKÁŠ TROJÁNEK		
FÁZE / PHASE:		
DPS_DOKUMENTACE PRO PROVÁDĚNÍ STAVBY		
OBJEKT / BUILDING:		
PROVIZORNÍ MENZA - UK ALBERTOV		
Konvent sester Alžbětinek parc. č. 1564/4, k.ú.,Nové Město		
MĚŘÍTKO / SCALE:		FORMÁT / SIZE:
1:50		4 x A4
NÁZEV VÝKRESU / TITLE:		
POHLEDY_VÝCHODNÍ_ZÁPADNÍ		
ČÍSLO VÝKRESU / DRAWING NO.:	DATUM / DATE:	REVIZE:
D.1.1.08	04.10.2021	X